



# 钢铁之家

www.steels.org.cn

# 全球钢号百科!

## Global Steel Grade Encyclopedia



涵盖的行业或国家与地区类别



国际材料与试验协会

GJB

国家军用标准



动力机械工程师协会

EU

前欧洲标准化

AISI

美国钢铁学会



德国工业标准

AMS

航空航天材料规范



国际标准

JASO

日本汽车标准组织

EN

欧洲标准

JB

中国机械行业标准

UNS

统一编号系统

UNI

意大利标准



美国机械工程师协会

SS

瑞典标准



国家标准



日本工业标准

# Cryodur 2327

(~86CrMoV7)

C 0.83 Si 0.45 Mn 0.40 Cr 1.90 Mo 0.30

## Steel properties

Cr-Mo alloyed shell-hardenable grade with high wear resistance.

## Applications

Standard cold-roll steel for rolls of all sizes, backup rolls and work rolls.

## Heat treatment

**Soft annealing °C**  
710 – 750

**Cooling**  
Furnace

**Hardness HB**  
max. 250

**Hardening °C**  
830 – 850

**Quenching**  
Water

**Hardness after quenching HRC**  
64 – 65

**Tempering °C**  
**HRC**

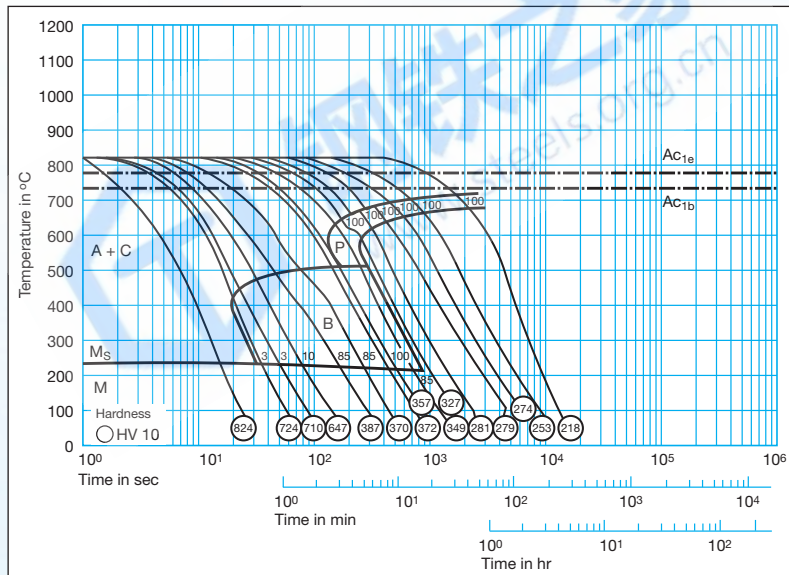
100  
64

200  
60

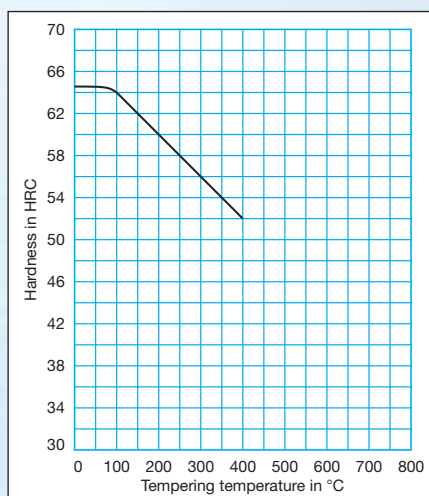
300  
56

400  
52

## Time-temperature-transformation diagram



## Tempering diagram



Reference numbers in brackets are not standardized in EN ISO 4957.